



-1207



, 2019

1. ИЗВРШНО РЕЗИМЕ	4
2. ПОЛИТИЧКА, ПРАВНА И АДМИНИСТРАТИВНА РАМКА.....	6
3. ОПИС НА ПРОЕКТОТ	9
3.1 Технички карактеристики на проектот	12
4. ОСНОВНИ ПОДАТОЦИ.....	18
4.1 ОПИС НА ЛОКАЦИЈАТА ВО ПРОЕКТНОТО ПОДРАЧЈЕ	18
4.2 ГЕОЛОШКИ КАРАКТЕРИСТИКИ НА ЛОКАЦИЈАТА	19
4.3 ОСНОВНИ ХИДРОГЕОЛОШКИ КАРАКТЕРИСТИКИ НА ТЕРЕНОТ	20
4.4 ОСНОВНИ ТЕКТОНСКИ И СЕИЗМИЧКИ - ТЕКТОНСКИ КАРАКТЕРИСТИКИ НА ТЕРЕНОТ	21
4.5 КАРАКТЕРИСТИКИ НА ЛОКАЦИЈАТА.....	22
4.6 КАРАКТЕРИСТИКИ НА ОБЛАСТА (ПРЕДЕЛ)	22
4.7 ПОСТОЈНИ ВОДНИ РЕСУРСИ	22
4.8 КЛИМАТСКИ КАРАКТЕРИСТИКИ НА ПОДРАЧЈЕТО	23
4.9 БИОЛОШКА РАЗНОВИДНОСТ (ФЛОРА И ФАУНА) ВО ПРОЕКТНАТА ОБЛАСТ ПЛАНИРАНА ЗА ВРШЕЊЕ НА АКТИВНОСТИ ЗА РЕХАБИЛИТАЦИЈА	23
4.10 ИНДУСТРИСКИ ОБЈЕКТИ	26
5. ВЛИЈАНИЈА ВРЗ ЖИВОТНА СРЕДИНА	28
5.1 ЕМИСИИ ВО ВОЗДУХ	29
5.2 ЕМИСИИ ВО ВОДИ	30
5.3 СОЗДАВАЊЕ НА ОТПАД	31
5.4 ЕМИСИИ ВО ПОЧВА.....	33
5.5 БУЧАВА, ВИБРАЦИИ И НЕЈОНИЗИРАЧКО ЗРАЧЕЊЕ.....	34
5.6 БИОЛОШКА РАЗНОВИДНОСТ (ФЛОРА И ФАУНА)	36
5.7 СОЦИЈАЛНИ АСПЕКТИ.....	37
6. ПЛАН ЗА УПРАВУВАЊЕ СО ЖИВОТНАТА СРЕДИНА И СОЦИЈАЛНИ АСПЕКТИ И МОНИТОРИНГ (ПУЖССА)	37
7. ОДГОВОРНОСТИ ПРИ РЕАЛИЗАЦИЈА НА ПЛАНОТ ЗА УПРАВУВАЊЕ СО ЖИВОТНА СРЕДИНА И СОЦИЈАЛНИ АСПЕКТИ	47

ЛИСТА НА КРАТЕНКИ

ЕУ	ЕВРОПСКА УНИЈА
ЕК	ЕВРОПСКА КОМИСИЈА
ESAR	ИЗВЕШТАЈ ЗА ПРОЦЕНА НА ЖИВОТНА СРЕДИНА И СОЦИЈАЛНИ АСПЕКТИ
ОЗЖСА	ОДДЕЛЕНИЕ ЗА ЗАШТИТА НА ЖИВОТНА СРЕДИНА И СОЦИЈАЛНИ АСПЕКТИ
ПУЖССА	ПЛАН ЗА УПРАВУВАЊЕ СО ЖИВОТНА СРЕДИНА И СОЦИЈАЛНИ АСПЕКТИ
ЕУМП	ОДДЕЛЕНИЕ ЗА УПРАВУВАЊЕ СО МЕЃУНАРОДНИ ПРОЕКТИ
БЗР	БЕЗБЕДНОСТ И ЗДРАВЈЕ ПРИ РАБОТА
НТС	НАЦИОНАЛНА ТРАНСПОРТНА СТРАТЕГИЈА
ПРНРП	ПРОЕКТ ЗА РЕХАБИЛИТАЦИЈА НА НАЦИОНАЛНИ И РЕГИОНАЛНИ ПАТИШТА
МЖСПП	МИНИСТЕРСТВО ЗА ЖИВОТНА СРЕДИНА И ПРОСТОРНО ПЛАНИРАЊЕ
ОП	ОПЕРАТИВНИ ПОЛИТИКИ
ОВЖС	ОЦЕНА НА ВЛИЈАНИЈА ВРЗ ЖИВОТНАТА СРЕДИНА
ЈДП	ЈАВНО ПРЕТПРИЈАТИЕ ЗА ДРЖАВНИ ПАТИШТА
ЈКП	ЈАВНО КОМУНАЛНО ПРЕТПРИЈАТИЕ
РМ	СУСПЕНДИРАНИ ЧЕСТИЧКИ
РМ	РЕПУБЛИКА МАКЕДОНИЈА
БП	ПРОЦЕДУРА НА БАНКАТА
СБ	СВЕТСКА БАНКА

1.

()

(2007-17),

X VIII.

2017-2018

:

▪

157km

;

▪

().

()

-1207

(" .53/05, 81/05, 24/07, 159/08, 83/09, 48/10, 124/10, 51/11, 123/12, 93/13 187/13).

().

(4.12) (4.01),
/
OP 4.01 "
-1207
VIII
2 N42°10'13"
21°49'05".
N42°18'41" 52°42'44". 19,8
km0+250 km4+250 (

2.

,

(
159/08, 83/09, 48/10, 124/10, 51/11, 123/12, 93/13 187/13). 76-94
" .53/05, 81/05 24/07,

" 77

" (" .74/05).

(
).

()

-

" " .36/12). ("

-
-

✓
2013);
✓ (4.11, 2006);
✓ (OP 4.04, 2001);
✓ (2013).

3.

()

(2007-17),

X VIII.

2017-2018

:

▪

157km

;

▪

().

()

12

1:

VIII

2

N42°10'13 "

21°49'05".

N42°18'41"

52°42'44".

19,8

6m, 5.5m 6.5m.
0,12m 60kph 50kph,
40kph.
km 4+250 (). km 0+250
(/)
().
a km03+980, km03+658 km05+480
e km05+775,
km15+190, km16+540.
/ 1.



1

-

3.1

km14+001,90

5,5 6,5m.

19,8km,

1209,

6m,

km4+230,05

-
-

-
-

-

-
-
-
-

-
-
-

-

8cm.

32mm,

20 cm 40 cm,

km9+100 km13+500, 160cm
1,20 1,6m.

- km 4+230 km 11+000
- km 11+000 km 12+500
- km 12+500 km 13+000
- km 13+000

()

-

o

2016,

2016

()

		1209
		/
		- .
	.	
2	105	
3	20	
4	67	
5	40	
6	25	
(100%)	257	

—

,

,

=

3,5 %

= 32	.()	8,0
	.()	30

()	3.0
(%)	8,0
()	10
()	60

o

- 2	105	0,01	1,05
- 3	20	1,2	24
- 4	67	2,0	134
5	40	1,1	44
- 6	25	0,4	10
		d=	213,5

o	()	0,5
	()	1,4
	()	1.2
	()	11

$$u = 365 \times T \times \dots \times \dots \times \dots = 365 \times 213,5 \times 0,5 \times 1,4 \times 1.2 \times 11$$

$$n = 7.2E+05 \text{ () , a}$$

. 4.012 :

	$\rho_1 =$	0.35
	$\rho_2 =$	0.42
	$\rho =$	0.38
	$\rho =$	0.11
	$\rho =$	0.14
	$\rho =$	0.11

$$n = 7,2 \cdot 10^5 \quad \rho = 4.012 \quad \dots = 3,7 \%$$

D ()	Da =	10,3
-------	------	------

$$: 10,3 \times 0.38 = \mathbf{3,91}$$

8 m.

30%, :

- $= 8 \times 0,7 = 5,6 \text{ m}$

:

▪ 11 4,5 m (3,5 – 5.0)

▪ 32 8 m.

$4,5 \quad 0,42 + 5,6 \times 0.35 = 3,85 < \quad 3.91$

:

• 11 5,0 m (3,5 – 6,5)

• 32 8 m

$5,0 \quad 0,42 + 5,6 \times 0.35 = 4,06 > \quad 3.91.$

40km

(1), /
' ()
(" .53 / 05, 81/05 24/07, 159/08,
83/09, 48/10, 124/10, 51/11, 123/12 , 93/13 187/13).

30km
(2)
1km

4.

4.1

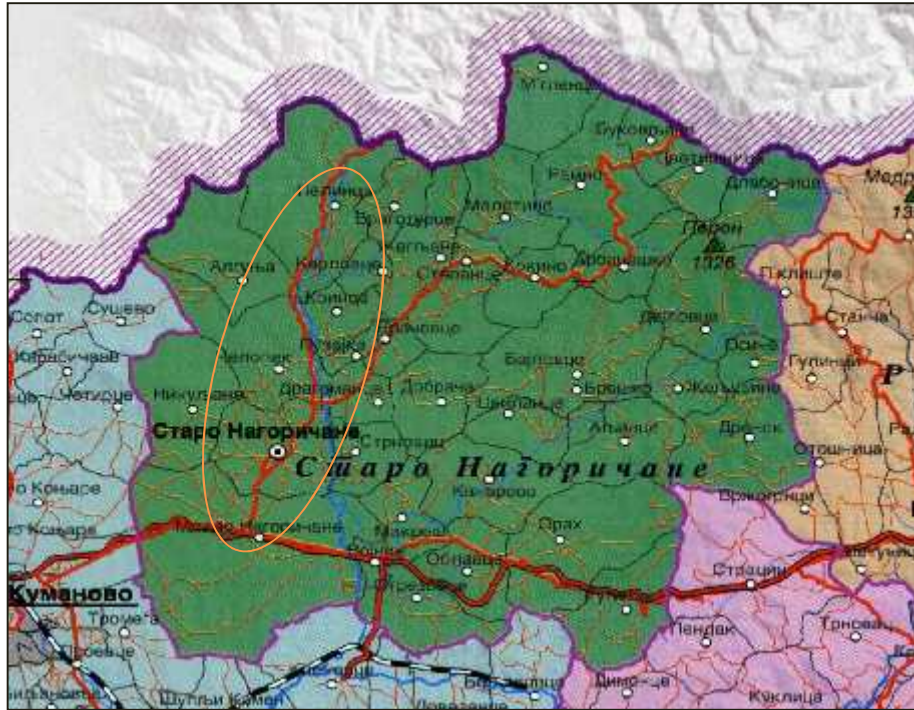
-1207

42°08' 42°39'

21°47' 22°03'

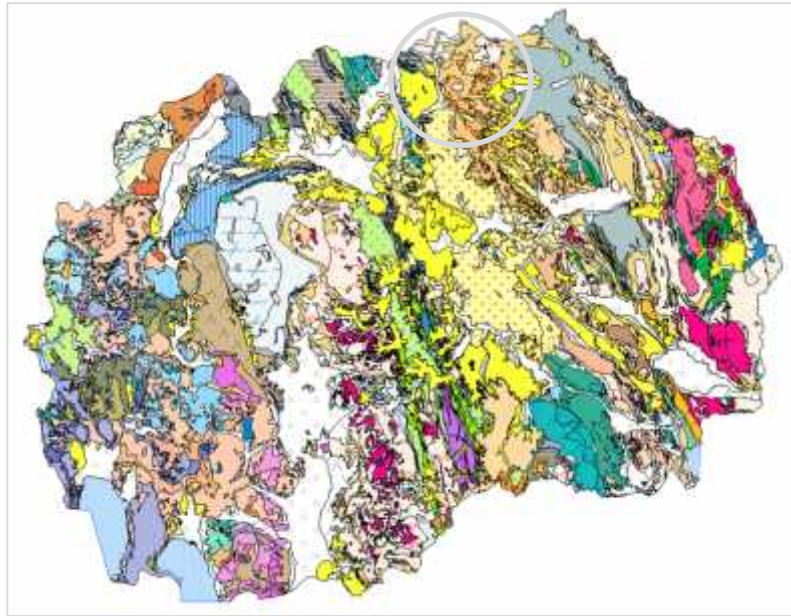
(,)





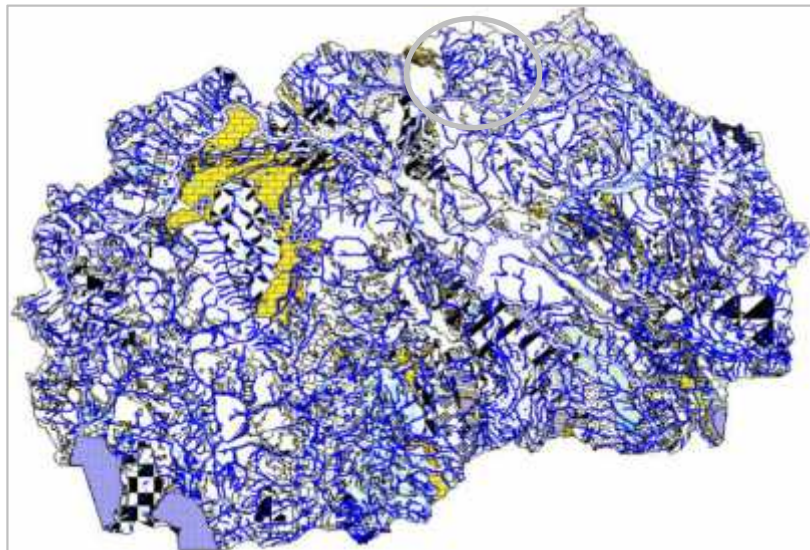
3

4.2



4

4.3



5

4.4

(,).

6 7.

500

(

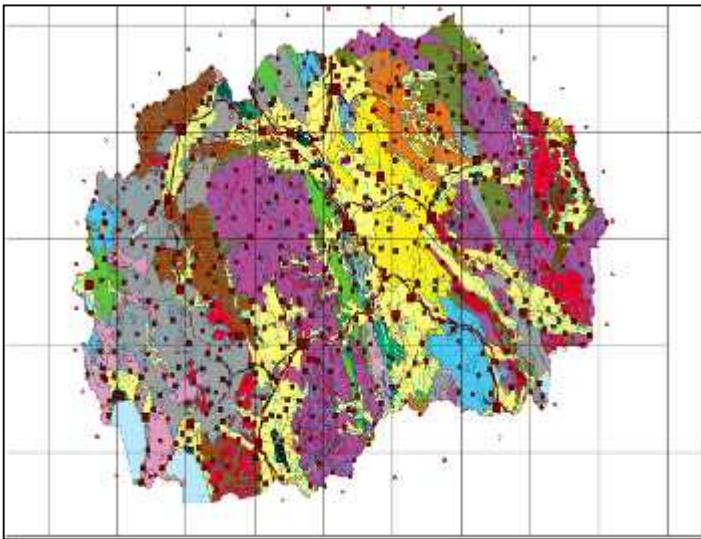
8

),

I = VIII°MKS

(

).



6

7

1660m
191m.

4.8

12°C.

500 mm, 11,6°C.
(66 mm) (65 mm), (33 mm), (72 mm),
(35 mm). (29 mm)
2200,
16 84 16
97
508.2mm.
52.3mm 41.8mm, 68.9mm

4.9

()

heliophilic Salix amplexicaulis. tamlix spp
Tamarici - Salicetum amplexicaulis.

Lycopus europaeus, Equisetum arvense, Juncus articulatus, Mentha longifolia, Agrostis alba

4.14.

-

15-64

56%

4.10.

a

(1932)

1,002 ².

16m³/s.

50

)

(620

79,4
11

).

3,2m³/s (

12

, 1975-1995)

44

15



8

4.15.

133km : 392km.

, , (-2) - . -

909km
10%

P1207 (2)

4.16.

- " - " - ,
- " " -
- " - " - .

- " . " - ,
- " . " - ,
- ,
- ,
- ,
- ,
- ,
- ,
- ,
- ,
- .
(.)

5.1

D 2.5µm

10

10

(“ .50/05).

2

PM10

Загадувачка супстанца	Просечен период	Гранична вредност која треба да се достигне во 2012 год.	Дозволен број на надминувања воекот на годината	Маргина на толеранца за 2010 год.	Праг на алармирање
PM10	24 часа	50 µg/m ³	35	0 µg/m ³	
	1 година	40 µg/m ³	0	0 µg/m ³	

10

PM10

3.

(VOC)

SO₂, CO₂, H₂OPb₂O₃

CO,

97/68/EC:

3

(97/68/EC)

	CO (g/kWh)	HC(g/kWh)	NOx (g/kWh)	(PM) (g/kWh)
130 P 560	5.0	1.3	9.2	0.54
75 P 130	5.0	1.3	9.2	0.7
37 P 75	6.5	1.3	9.2	0.85

5.2

50

5.3

70% 20%

() () ()

() " "

(" .09/11),

() " "

4:

4

			(. - 100/05)		(, ,)	()
	1		20 03 01	1		" "

	2		20 02 01		/	/
	3		17 05 05*			" "

5.4

-
-
-
-
-
-
-

5.5

4.

5

5

	(,)	-	(dB)		()
	(84 dB)	,	/	/	8

(“ . “ .147/08).

:

6

	dB (A)		
	Ld	Lv	Ln
	50	50	40
	55	55	45
	60	60	55
	70	70	60

:

- Ld - (07:00 19:00);
- Lv - (19:00 23:00);
- Ln - (23:00 07:00).

(“ . “ .120/08).

- I
,
- II
,
- III
,
-),

o

IV

III

5.6

()

5.7

6.

()

/

()

7

8.

()

7

					()
		-		/	2.000€
		-		/	500€
		-	(" 92/07). " .	/	300€
	()	-	() ())	/	1.500€
		-	- , - , - .		2.000€



		-			
		('		
		"	"	/	400€
		.92/07)			
		.			
		-	'		
		-	'		
		-	'		
	,	-	'	/	2.500€
		-	'		
		-	"		
		-	"		
		-	'		
		-	.		
		-	'		
		-	'		
	/	'	'	/	1.500€
		,	'		
		.			



		<p>‘</p> <p>‘</p> <p>‘</p> <p>‘</p> <p>()</p> <p>()</p> <p>" "</p> <p>.</p>			
		<p>8 17</p> <p>‘</p> <p>), (</p> <p>‘</p> <p>.</p>			1.000€
		<p>‘</p> <p>‘</p> <p>‘</p> <p>‘</p>		/	1.500€

		- , (, .) - , , "			
		- () () - , - . 57 () , " " () / 40) , .		/	10.000€



		- , - ,		/	3.500€
		- , - .		/	N/A
		- (" . 92/07), - , - , /			3.000€
		- .		/	1.000€

	-	,	/	1.500€
	-	,	/	1.000€



8

	?	?	?	?	()
		;	;		1.000€
,		;	;		500€
(,)	,	;	PM10 ,	,	1.500€
/		;	()		400€



() ,		;	/ ,			1.500€
		;	,			1.500€
() ,	(IPPC)	;			,	1.000€
		;				500€
		;				1.500€
()		;	;			1.500€

7.

-

.

,

/

,

/

.

()

.

()

()

.

()

9.

9

a

/	
()	, , : i) ; ii) ; iii)
()()	i) : EIAR, EMP, ESAR, RAP ; ii) ; iii) , iv) ; v) ; vi) ; vii) ; viii)
	/ (.) -

/	
)
()	,

- " 1
" "

Б - интегрирана еколошка дозвола: ДПТУ „ПЕТРОС“ ДОО Куманово
Закон за животна средина

Б – интегрирана еколошка дозвола

Република Македонија - Република Македонија
Општина Куманово - Општина Куманово
Бр. № 20-УП-159
09.07. 2014 год. VII
Куманово - Куманово.

Име на компанија-а: ДПТУ „ПЕТРОС“ ДОО Куманово

Адреса: Локалитет „Црковен Рид“ с. Орашац

Поштенски број и град: 1300 Куманово

Број на дозволата
Бр. ул1 - 20-158

Општина Куманово
Датум на издавање на Дозволата

Е - интегрирана еколошка дозвола: ДПТУ „ПЕТРОС“ ДОО Куманово

Закон за животна средина

Дозвола

Закон за животна средина

Дозвола

Број на дозвола

Бр. Уп1 20-159

Надлежниот орган за животна средина во рамките на својата надлежност во согласност со член 95 од Законот за животна средина (Сл. весник на РМ бр: 53/05, 81/05, 24/07, 159/08, 83/09, 48/10, 51/11, 123/12, 93/13, 187/13 и 42/14), го овластува:

Друштво за производство, трговија и услуги „ПЕТРОС“ ДОО Куманово

со регистрирано седиште на

Адреса:

ул. Трајко Јовановски Кмет бр.34

Поштенски број Град:

1300 Куманово

Држава:

Република Македонија

Број на регистрација на компанијата: 5448956

да раководи со Инсталацијата:

Друштво за производство, трговија и услуги „ПЕТРОС“ ДОО Куманово

Адреса:

Локалитет „Црковен Рид“ с. Орашац

Општина:

Куманово

Поштенски број Град:

1300 Куманово

во рамките на Дозволата и условите во неа.

Изготвил: Цветанка Арсик

Одобрил: Лидија Ланг Спасовска

Градоначалник
Зоран Дамјановски

Датум

03.07.2014 г.

Општина Куманово

Датум на издавање на Дозволата

8

2

—

Удостоеност на А-Интегрирана еколошка дозвола

Измена на А-Интегрирана еколошка дозвола



Име на компанијата:

ДПТ увоз-извоз ВЕ – ГРУПА ДООЕЛ-Радовиш
Булевар Александар Македонски бр.2-1/7

Поштенски број и град
Радовиш 2/20

Број на дозвола

Бр.

РЕПУБЛИКА МАКЕДОНИЈА
МИНИСТЕРСТВО ЗА ЖИВОТНА СРЕДИНА
И ПРОСТОРНО ПЛАНИРАЊЕ
Бр. М-462/4
14.07.2018 год.
СКОПЈЕ



Министерство за животна средина и просторно планирање
Булевар "Гоце Делчев" бр.18, МТВ.1000 Скопје

ВЕРНО НА ОРГИНАЛОТ
ВЕ-ГРУПА ДООЕЛ Радовиш
[Signature]

Планира на М-Интегрирана еколошка дозвола

Краток опис на инсталацијата регулирана со оваа дозвола

Асфалтна база Орашец

* Опис на асфалтна база

ВЕ ГРУПА ДООЕЛ Радовиш, инсталира нова набавена опрема со цел модернизација на опремата, зголемување на достапниот капацитетот од 50-70t/h на 160t/h на Асфалтна база Орашец со адреса с. Орашец, Куманово 1300 која поседува А Интегрирана еколошка дозвола.

Основна дејност на компанијата е изградба на патната и автопати. Со цел зголемување на своето производство компанијата планира зголемување на капацитетот на постојната асфалтна база Орашец. Со зголемување на капацитетот за производство на рафинирани нафтени производи - објектот за искривање на патната и производство на жешка асфалтна маса претвора да ја задвои моменталната и идната побарувачка на овие производи на пазарот во Р. Македонија и надвор.

Асфалтната база е лоцирана на јужната страна во близина на локален пат Добрашане - Шупли Камен кој се издвојува од регионалниот пат Куманово - Свети Николе, се граничи источно со обработливо земјиште, западно со приватен објект сепарација на песок, северно со локален пат, а јужно со обработливо земјиште.

Оддалеченост од градот ссa 10 km или 2,5 km од регионалниот пат, сместена е на југо-источна страна од градот Куманово. Објектот се протега на плац со површина од 4.741 m².

На локацијата се сместени: лабораторија, канцеларија, работилница, магацински простор и технолошката линија за производство на асфалт.

Во околината на локацијата на асфалтната база (северно во локалниот пат Добрашане - Шупли Камен) се наоѓа Приклучителната станица за стпадна води на градот Куманово (далечина од 500 m). Во истата насока се наоѓа и селото Добрашане на далечина од 1500 m,

Министерство за животна средина и просторно планирање

4

ВЕРНО НА ОРИГИНАЛОТ



[Handwritten signature]

Минимална А-интегрирана еколошка дозвола

Дозвола

Закон за животна средина

Дозвола

Број на дозвола

Бр.11-1 од

Чадлежиот орган за животна средина во рамките на својата надлежност во согласност со член 95 од Законот за животна средина (Сл. весник 53/05,81/05,24/07,159/08,83/09,48/10, 124/10,51/11,123/12,93/13, 187/13,47/14, 44/15,29/15 и 39/16) го овластува

оператор: ДПУТ увоз-извоз ВЕ-ГРУПА ДООЕЛ Радовиш
 регистрирано седиште на Булевар Александар Македонски бр.2-1/7
 Адреса:

Поштенски број Град: 2120 Радовиш
 Држава: Р.Македонија

да работи со Инсталацијата

дело име на инсталацијата: ДПУТ увоз-извоз ВЕ-ГРУПА ДООЕЛ Радовиш

Адреса: С.Орашци
 Поштенски број Град: Куманово 1300

во рамките на дозволените и условите за неа.

МИНИСТЕР



Sadulla Duraki
 14.02.2010

(Handwritten signature)



Министерство за животна средина и просторно планирање

3

4